

Sem. 14
Tableau de bord de la semaine

Source : FranceAgrimer		Dernière semaine (14)			
		Evol./2025	Evol./ S-1	2026	2025
Cotations €/ kgec sauf broutards, donnés en €/ kg vif	Vaches R	+ 27,2%	- 2 ct	7,66 €	6,02 €
	Vaches O	+ 24,7%	=	6,77 €	5,43 €
	JB U	+ 20,8%	- 4 ct	7,68 €	6,36 €
	JB R	+ 21,6%	- 5 ct	7,49 €	6,16 €
	Brtrd CHL 350kg	+ 22,3%	=	6,26 €	5,12 €
	Brtrd LIM 300 kg	+ 25,3%	=	6,44 €	5,14 €
	Veaux	+ 19,6%	+ 5 ct	9,07 €	7,58 €
Agneaux	+ 2,6%	+ 9 ct	10,83 €	10,56 €	

Source : DGAL d'après TRACES		Dernière semaine (14)			Moy 4 dernières semaines (S11 à S14)		
		Evolution	2026	2025	Evolution	2026	2025
Export Vif têtes	Italie	- 15,3%	15 344	18 110	- 16,9%	14 973	18 008
	Espagne	- 31,7%	7 182	10 515	- 18,0%	8 736	10 653
	Total	- 21,3%	22 526	28 625	- 17,3%	23 709	28 661

Source : Normabev		Dernière semaine (14)			Moy 4 dernières semaines (S11 à S14)		
		Evolution	2026	2025	Evolution	2026	2025
Abattage têtes	JB Viande	- 2,0%	11 236	11 466	- 0,6%	11 616	11 684
	Vaches Viande	- 11,4%	12 061	13 619	- 8,0%	12 302	13 376
	Vaches Mixte et Lait	- 9,3%	16 179	17 836	- 6,1%	16 008	17 048
	Total Gros Bovins	- 8,1%	53 536	58 230	- 3,8%	54 481	56 660
	Veaux	- 8,2%	17 734	19 321	- 8,1%	17 528	19 081

Sources : IRI et Nielsen		Dernière semaine (13)			Moy 4 dernières semaines (S10 à S13)		
		Evolution	2026	2025	Evolution	2026	2025
Consommation GMS CA (milliers €) * toutes viandes hors volaille	Viandes de boucherie*	+ 5,7%	96 213	91 063	+ 6,6%	97 809	91 750
	Haché de bœuf frais	+ 8,8%	19 821	18 219	+ 11,8%	20 334	18 191
	Haché de bœuf surgelé	+ 18,8%	13 018	10 960	+ 17,6%	13 207	11 234

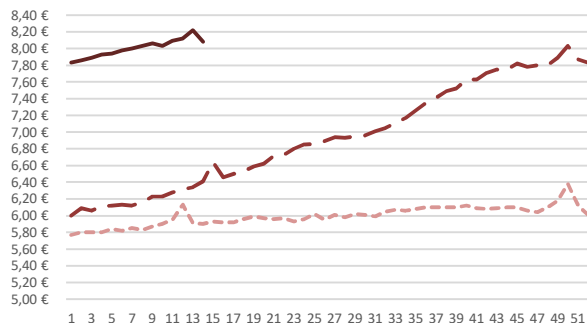
Sources : Kantar Worldpanel		Dernier mois (Janvier)			Cumul annuel (Janvier à Janvier)		
		Evolution	2026	2025	Evolution	2026	2025
Achats. boucherie artisanale Viandes boucherie hors porc	CA (milliers €)	+ 16,1%	146 751	126 407	+ 16,1%	146 751	126 407
	Volume (tonnes)	+ 3,1%	7 214	6 997	+ 3,1%	7 214	6 997
Achats. GMS Viandes boucherie hors porc	CA (milliers €)	+ 7,1%	439 573	410 436	+ 7,1%	439 573	410 436
	Volume (tonnes)	- 4,8%	26 268	27 578	- 4,8%	26 268	27 578

COTATIONS ENTRÉE ABATTOIR (HEBDO)

Sem. 14

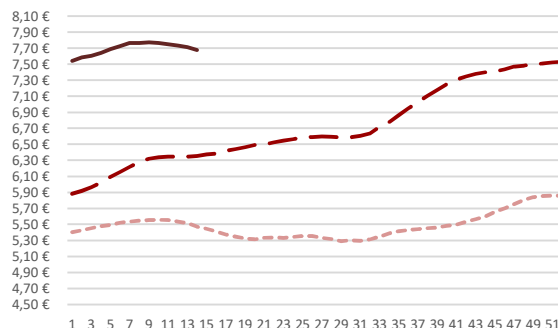
Source : FranceAgriMer

Cotations françaises des Vaches U (€/Kgec)



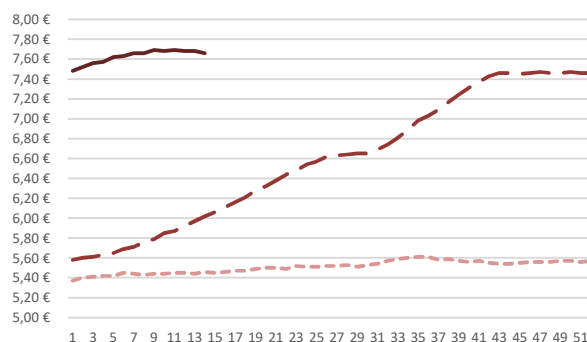
Sem. 14	
2026	8,08 €
2025	6,41 €
Var. /2025 :	1,67 €
Var. /sem. 13 :	- 0,14 €

Cotations françaises des JB U (€/Kgec)



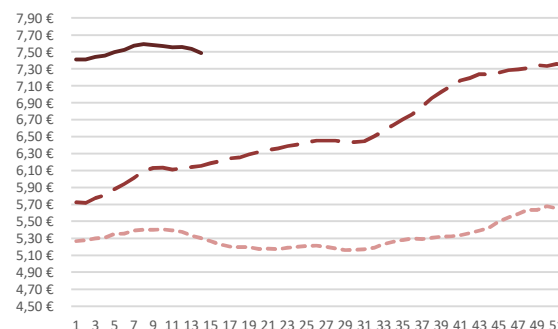
Sem. 14	
2026	7,68 €
2025	6,36 €
Var. /2025 :	1,32 €
Var. /sem. 13 :	- 0,04 €

Cotations françaises des Vaches R (€/Kgec)



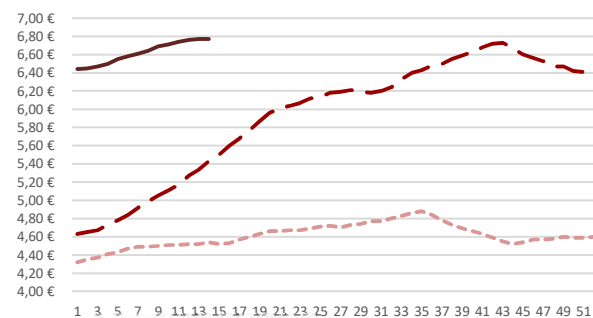
Sem. 14	
2026	7,66 €
2025	6,02 €
Var. /2025 :	1,64 €
Var. /sem. 13 :	- 0,02 €

Cotations françaises des JB R (€/Kgec)



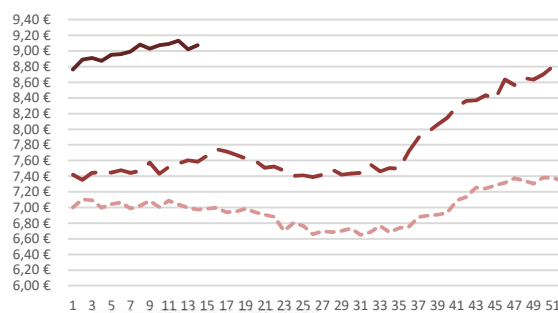
Sem. 14	
2026	7,49 €
2025	6,16 €
Var. /2025 :	1,33 €
Var. /sem. 13 :	- 0,05 €

Cotations françaises des Vaches O (€/Kgec)



Sem. 14	
2026	6,77 €
2025	5,43 €
Var. /2025 :	1,34 €
Var. /sem. 13 :	=

PMP des veaux de boucherie (€/Kgec)



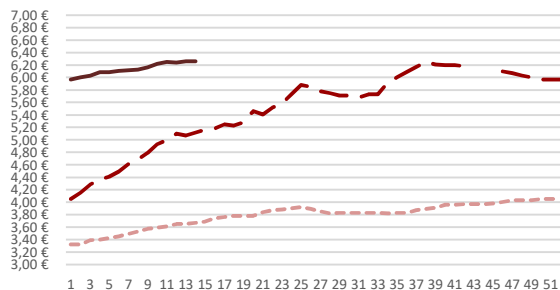
Sem. 14	
2026	9,07 €
2025	7,58 €
Var. /2025 :	1,49 €
Var. /sem. 13 :	0,05 €

COTATIONS BROUARD (HEBDO)

Sem. 14

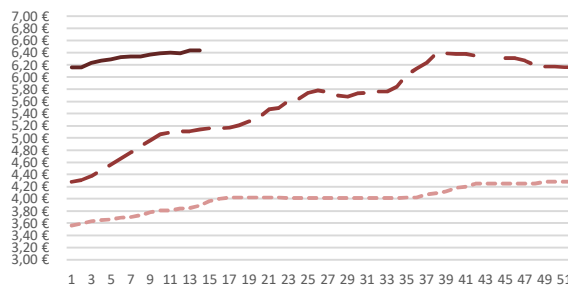
Source : FranceAgriMer

Cotations françaises Charolais U mâle 6-12 mois 350 Kg (€/Kg vif)



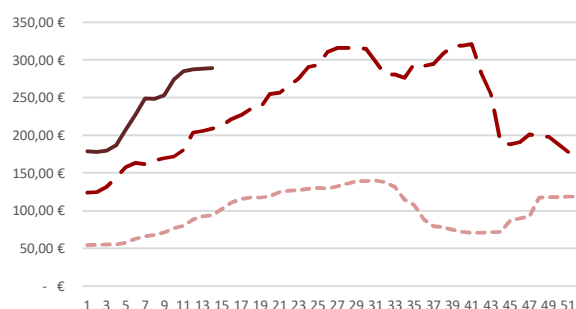
Sem. 14	
2026	6,26 €
2025	5,12 €
Var. /2025 :	1,14 €
Var. /sem. 13 :	- €

Cotations françaises Limousin U mâle 6-12 mois 300 Kg (€/Kg vif)



Sem. 14	
2026	6,44 €
2025	5,14 €
Var. /2025 :	1,30 €
Var. /sem. 13 :	- €

Cotations françaises petits veaux laitiers (€/tête)



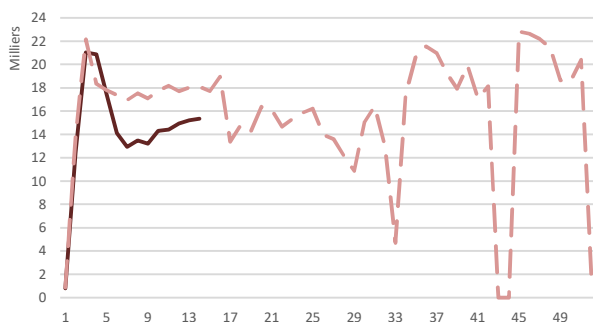
EXPORT VIF*

Sem. 14

Source : DGAL d'après TRACES

	Italie			Espagne		
	2026	2025	Année-1	2026	2025	Année-1
S 1 - 4	55 108	55 255	-0,3%	36 728	39 717	-7,5%
S 5 - 8	57 963	69 646	-16,8%	38 846	40 642	-4,4%
S 9 - 12	56 852	70 710	-19,6%	37 995	40 850	-7,0%
S 13 - 14	30 555	36 139	-15,5%	16 177	21 291	-24,0%
-						
-						
-						
-						
-						
-						
-						
-						
-						
-						
	200 478	231 750	-13,5%	129 746	142 500	-9,0%

Export vif - Destination Italie



Sem. 14	
2026	15 344
2025	18 110
Var. /2025 :	-15,3%

Export vif - Destination Espagne



Sem. 14	
2026	7 182
2025	10 515
Var. /2025 :	-31,7%

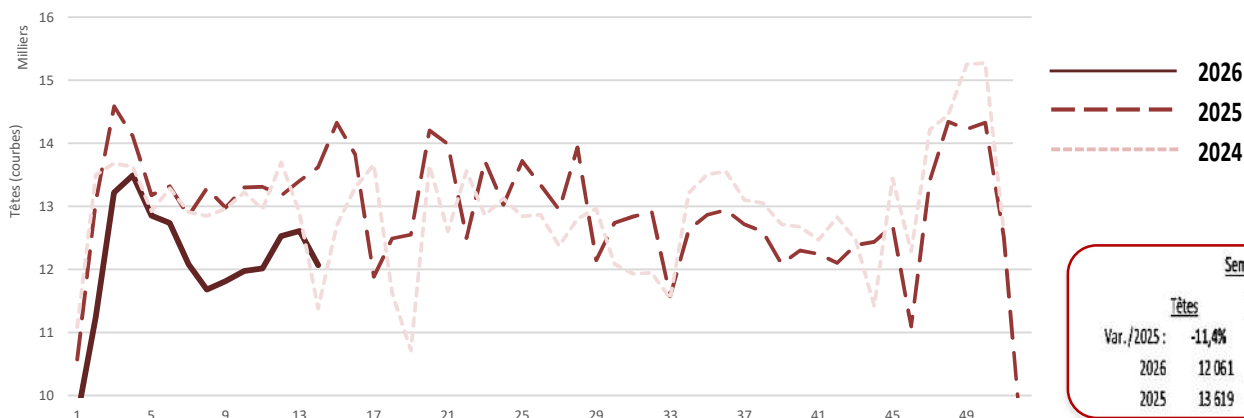
*Attention, le décalage de certains jours fériés peut expliquer de fortes variations dans la comparaison hebdomadaire d'une année sur l'autre
Voir le tableau des jours fériés en fin de document

ABATTAGES BOVINS*

Sem. 14

Source : NORMABEV

Abattages vaches viande (abattoirs de plus de 1.500 t / an)



Cumul 4 sem.		P 1 S 1 - 4	P 2 S 5 - 8	P 3 S 9 - 12	P 4 S 13 - 14	P 5	P 6	P 7	P 8	P 9	P 10	P 11	P 12	P 13	Cumul à date
TÊTES	Année-1	-9,1%	-6,2%	-8,4%	-8,7%										-8,0%
	2026	47 601	49 348	48 324	24 668										169 941
	2025	52 340	52 625	52 756	27 022										184 743
	2024	51 883	51 958	52 830	24 277										180 948

TONNAGE	Année-1	-6,7%	-4,5%	-6,7%	-6,4%										-6,0%
	2026	20 841	21 511	21 239	10 943										74 534
	2025	22 339	22 516	22 768	11 696										79 319
	2024	22 210	22 245	22 769	10 469										77 694

Abattages vaches mixtes et lait (abattoirs de plus de 1.500 t / an)



Cumul 4 sem.		P 1 S 1 - 4	P 2 S 5 - 8	P 3 S 9 - 12	P 4 S 13 - 14	P 5	P 6	P 7	P 8	P 9	P 10	P 11	P 12	P 13	Cumul à date
TÊTES	Année-1	-4,2%	10,7%	-1,1%	-8,8%										0,2%
	2026	70 580	76 593	66 473	31 446										245 092
	2025	73 669	69 186	67 192	34 464										244 511
	2024	74 116	75 053	69 790	33 053										252 012

TONNAGE	Année-1	-2,8%	12,3%	0,2%	-7,4%										1,6%
	2026	23 385	25 404	22 080	10 503										81 373
	2025	24 057	22 619	22 044	11 337										80 056
	2024	24 144	24 556	22 795	10 792										82 287

*Attention, le décalage de certains jours fériés peut expliquer de fortes variations dans la comparaison hebdomadaire d'une année sur l'autre
Voir le tableau des jours fériés en fin de document

ABATTAGES BOVINS*

Sem. 14

Source : NORMABEV

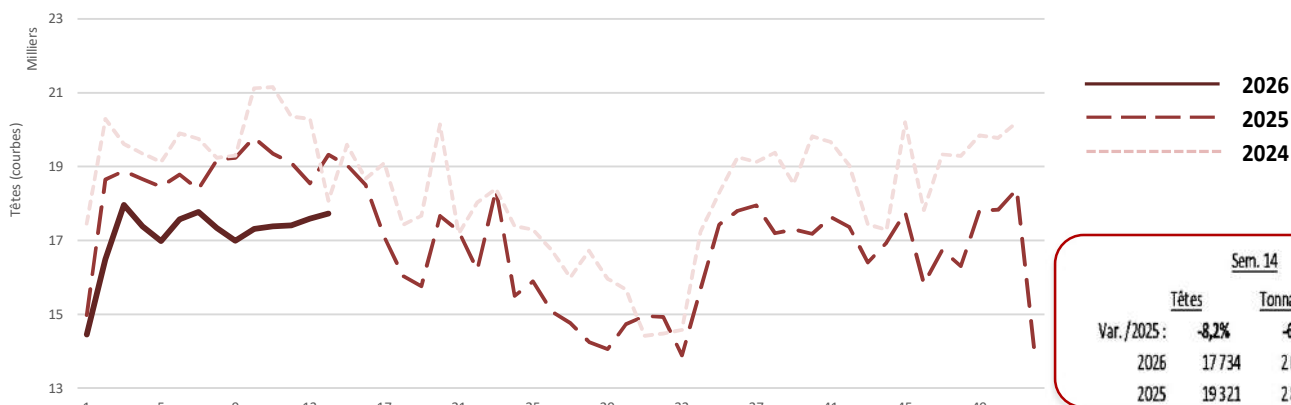
Abattages JB viande (abattoirs de plus de 1.500 t / an)



Cumul 4 sem.		P 1	P 2	P 3	P 4	P 5	P 6	P 7	P 8	P 9	P 10	P 11	P 12	P 13	Cumul à date
		S 1 - 4	S 5 - 8	S 9 - 12	S 13 - 14	-	-	-	-	-	-	-	-	-	
TÊTES	Année-1	1,7%	6,9%	-5,4%	-1,4%										0,4%
	2026	37 913	44 387	45 272	22 871										150 443
	2025	37 295	41 507	47 859	23 194										149 855
	2024	40 774	43 429	49 135	23 346										156 684

TONNAGE	Année-1	3,7%	9,4%	-3,7%	0,9%										2,5%
	2026	16 992	19 875	20 389	10 345										67 601
	2025	16 380	18 166	21 166	10 257										65 969
	2024	17 831	19 002	21 559	10 343										68 734

Abattages veaux (abattoirs de plus de 2.000 têtes / an)



Cumul 4 sem.		P 1	P 2	P 3	P 4	P 5	P 6	P 7	P 8	P 9	P 10	P 11	P 12	P 13	Cumul à date
		S 1 - 4	S 5 - 8	S 9 - 12	S 13 - 14	-	-	-	-	-	-	-	-	-	
TÊTES	Année-1	-6,9%	-6,8%	-10,8%	-6,7%										-8,0%
	2026	66 271	69 666	69 087	35 325										240 349
	2025	71 164	74 787	77 475	37 870										261 296
	2024	76 704	78 013	81 915	38 358										274 990

TONNAGE	Année-1	-7,0%	-8,1%	-12,2%	-5,5%										-8,6%
	2026	9 444	9 856	9 942	5 223										34 465
	2025	10 152	10 729	11 322	5 525										37 727
	2024	10 961	11 088	11 806	5 558										39 414

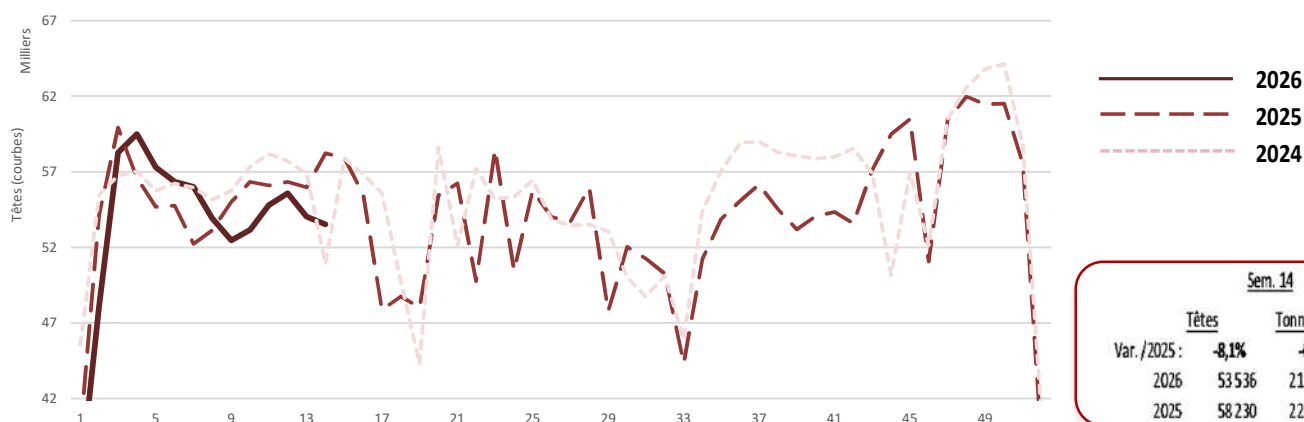
*Attention, le décalage de certains jours fériés peut expliquer de fortes variations dans la comparaison d'une semaine une année sur l'autre
Voir le tableau des jours fériés en fin de document

ABATTAGES BOVINS*

Sem. 52

Source : NORMABEV

Abattages totaux Gros Bovins (abattoirs de plus de 1.500 t / an)



Cumul 4 sem.		P 1	P 2	P 3	P 4	P 5	P 6	P 7	P 8	P 9	P 10	P 11	P 12	P 13	Cumul à date
		S 1 - 4	S 5 - 8	S 9 - 12	S 13 - 14	-	-	-	-	-	-	-	-	-	
TÊTES	Année-1	-3,8%	4,1%	-3,5%	-5,8%										-1,8%
	2026	202 381	223 536	216 024	107 553										749 494
	2025	210 281	214 803	223 760	114 204										763 048
	2024	214 814	223 085	229 002	107 788										774 689

TONNAGE	Année-1	-1,8%	5,5%	-2,1%	-3,6%										-0,1%
	2026	79 433	87 714	85 864	43 253										296 263
	2025	80 887	83 118	87 712	44 857										296 574
	2024	82 711	86 079	89 396	42 184										300 370

CONSOMMATION VIANDE DE BOUCHERIE BRUTE

Sem. 13

Source : IRI

Viande de boucherie hors volaille (Ventes en valeur / en milliers d'euros)



Cumul 4 sem. (en milliers d'euros)

Cumul 4 sem. (en milliers d'euros)		P 1	P 2	P 3	P 4	P 5	P 6	P 7	P 8	P 9	P 10	P 11	P 12	P 13	Cumul à date
		S 1 - 4	S 5 - 8	S 9 - 12	S 13 - 13	-	-	-	-	-	-	-	-	-	
Année-1		7,1%	6,4%	6,5%	5,7%										6,6%
2026		440 460	393 234	394 557	96 213										1 324 464
2025		411 080	369 518	370 436	91 063										1 242 097
2024		390 076	368 251	366 632	125 164										1 250 123

CONSUMMATION STEACK HACHÉ

Sem. 13

Source : NIELSEN

Viande hachée fraîche (Ventes en valeur / en milliers d'euros)

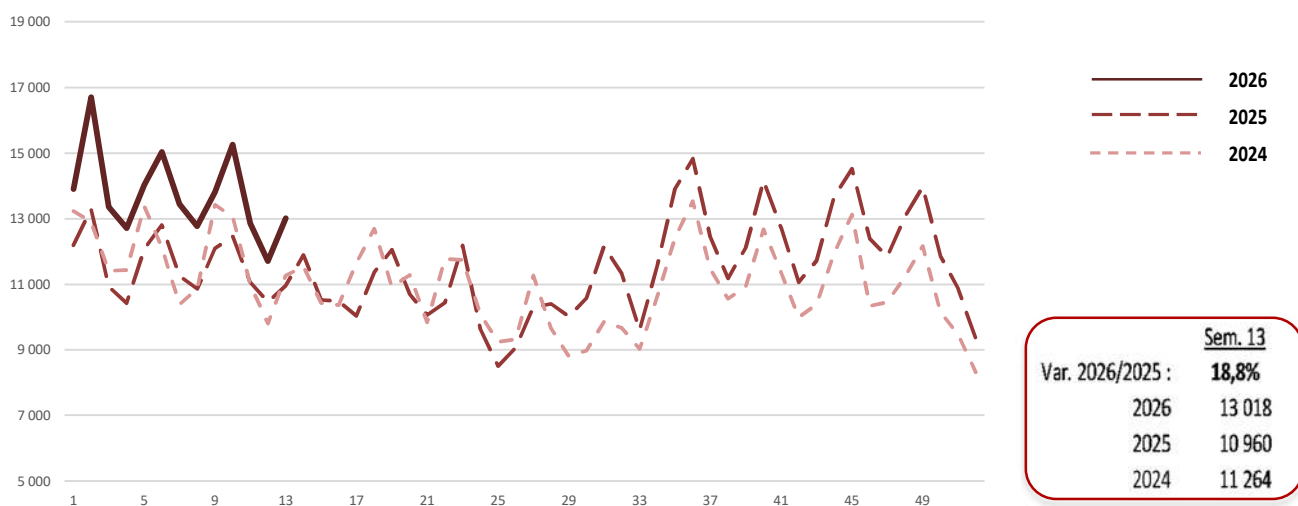


Cumul 4 sem. (en milliers d'euros)

	P 1 S 1 - 4	P 2 S 5 - 8	P 3 S 9 - 12	P 4 S 13 - 13	P 5	P 6	P 7	P 8	P 9	P 10	P 11	P 12	P 13	Cumul à date
Année-1	11,9%	13,1%	12,9%	8,8%										12,3%
2026	80 235	82 627	82 546	19 821										265 228
2025	71 733	73 086	73 130	18 219										236 169
2024	70 635	68 494	69 337	17 211										225 677

Source : NIELSEN

Viande hachée surgelée (Ventes en valeur / en milliers d'euros)



Cumul 4 sem. (en milliers d'euros)

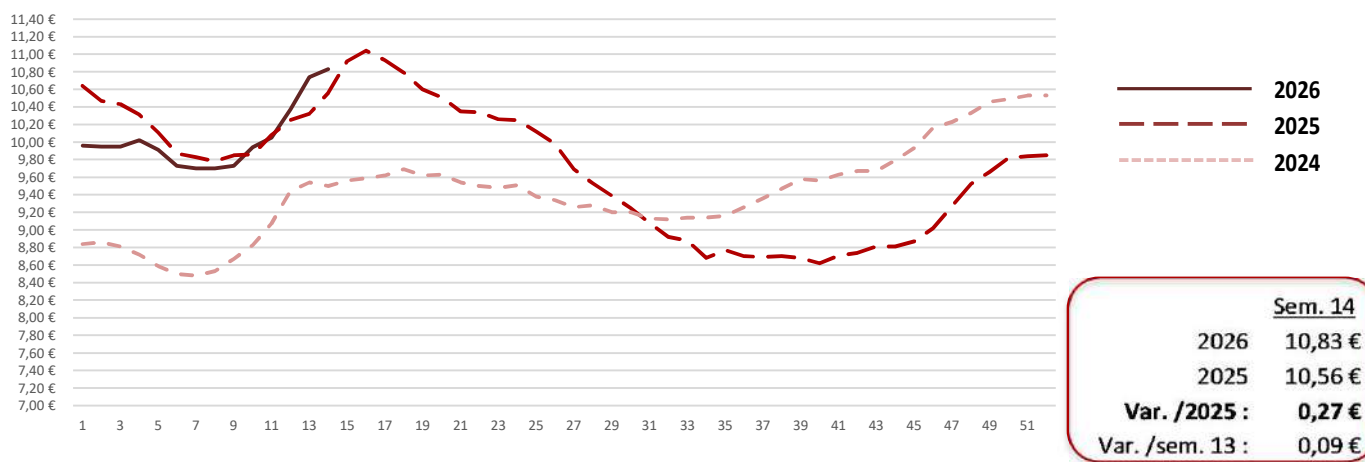
	P 1 S 1 - 4	P 2 S 5 - 8	P 3 S 9 - 12	P 4 S 13 - 13	P 5	P 6	P 7	P 8	P 9	P 10	P 11	P 12	P 13	Cumul à date
Année-1	21,0%	17,6%	16,4%	18,8%										18,4%
2026	56 669	55 266	53 622	13 018										178 575
2025	46 821	46 988	46 070	10 960										150 840
2024	48 984	46 748	47 267	11 264										154 263

PRIX MOYEN PONDÉRÉ ENTRÉE ABATTOIR (HEBDO)

Sem. 14

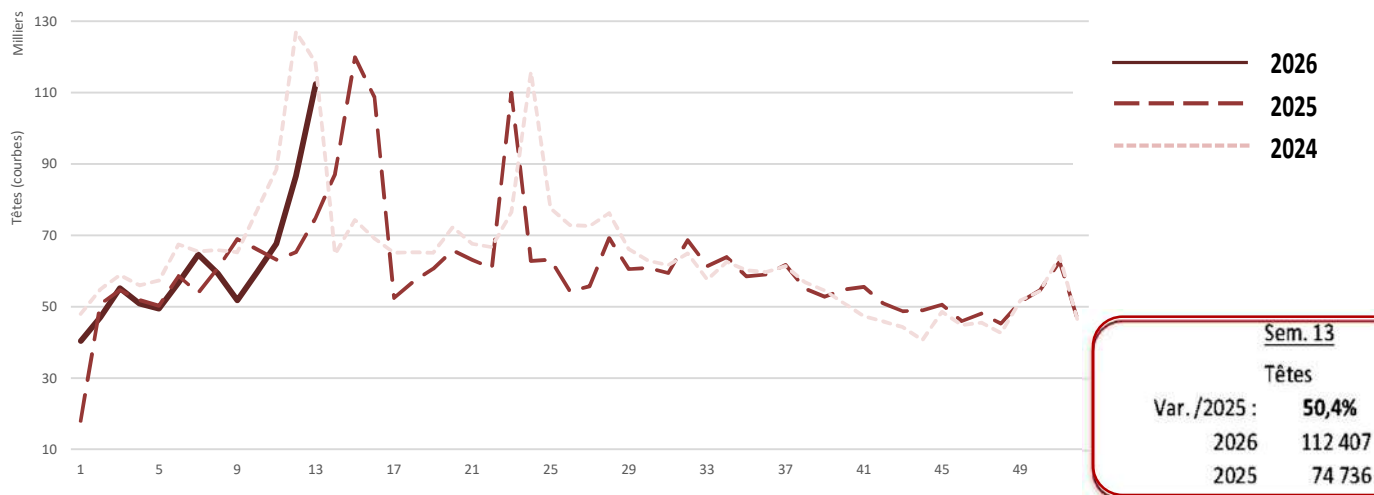
Source : FranceAgriMer

PMP des agneaux de boucherie (€/Kg)



Sem. 13

Abattages Ovins (Selon Ovinfos)



Cumul 4 sem.		P 1	P 2	P 3	P 4	P 5	P 6	P 7	P 8	P 9	P 10	P 11	P 12	P 13	Cumul à date
		S 1 - 4	S 5 - 8	S 9 - 12	S 13 - 13										
TÊTES	Année-1	10,4%	2,9%	0,8%	50,4%										8,7%
	2026	193 371	229 865	265 447	112 407										801 090
	2025	175 193	223 376	263 425	74 736										736 730
	2024	217 683	256 051	357 495	118 518										949 747

Notice méthodologique

Cotations

Les données relatives aux cotations proviennent de FranceAgrimer, qui centralise les cotations entrée abattoir des animaux abattus en France, et les cotations maigres des animaux destinés à l'élevage, en France ou à l'étranger.

Exportation d'animaux vifs

Les données relatives à l'exportation d'animaux vifs proviennent du système de gestion communautaire des mouvements d'animaux (TRACE). Ces données ne permettent pas de connaître ni les catégories ni l'âge des animaux, mais permettent de suivre en temps réel l'ensemble des bovins exportés vers les pays de l'Union Européenne. Elles sont fournies avec l'appui de la DGAL. Pour rappel, l'Italie (60%) et l'Espagne(30%) accueillent à eux seuls 90% des bovins exportés chaque année.

Suivi du surstock de JB

Le suivi du surstock de Jeunes Bovins est modélisé par l'Institut de l'élevage à partir des données SPIE/BDNI et des données d'abattage de Normabev.

Il compare les sorties réelles de Jeunes Bovins Viande aux sorties qui étaient prévues hors crise. Ces sorties prévues sont issues d'une modélisation basée sur les sorties des années 2017-2019.

Abattage

Les données d'abattages de gros bovins et de veaux proviennent du système de Circulation Nationale des Informations d'Abattage géré par Normabev.

Pour les gros bovins, les données présentées sont extraites des notifications d'abattage des abattoirs métropolitains de plus de 1.500 tonnes qui représentent 95,5% du volume abattu.

Pour les veaux, les données présentées sont extraites des notifications d'abattage des abattoirs métropolitains de plus de 2.000 têtes qui représentent 94,5% des animaux abattus.

Pour les ovins, les données présentées sont issues d'un échantillon représentatif de notifications à OVINFOS de déchargement en abattoir d'ovins (agneaux+adultes), qui représente 75% des animaux abattus.

Consommation

Le suivi des viandes brutes couvre le chiffre d'affaire de l'ensemble des viandes de boucherie, hormis la volaille, qui sont vendues sous des formats poids variable (rayon trad' ou UVCN en libre service), en hyper et supermarché. Les données sont fournies par le panel distributeur IRI. IRI analyse les informations transmises par les distributeurs via les codes-barres EAN scannés en sortie de caisse. Toutefois, compte tenu de la multiplicité des codes-barres utilisés par les enseignes pour les produits à poids variable, il n'est pas possible d'accéder à un degré de détail plus fin que celui du total boucherie, ni au volume des produits concernés.

Les données relatives au suivi de la viande hachée proviennent également du panel IRI. Les données, données en chiffre d'affaire, sont également issues de l'analyse des codes-barres EAN mais uniquement pour les produits vendus sous des formats poids fixes (UVCI en libre service ou drive). Avec le poids fixe, il est possible d'accéder à des catégories plus fines comme la viande hachée.

Calendrier des jours fériés

	2026	2025
1er Janvier	Semaine 1, jeudi (4 jours)	Semaine 1, mercredi (4 jours)
Lundi de Pâques	Semaine 15, lundi (4 jours)	Semaine 17 (4 jours)
1er Mai	Semaine 18, vendredi (4 jours)	Semaine 18, jeudi (4 jours)
8 Mai	Semaine 19, vendredi (4 jours)	Semaine 19, jeudi (4 jours)
Jeu de l'Ascension	Semaine 20 (4 jours)	Semaine 22 (4 jours)
Lundi de Pentecôte	Semaine 22 (4 jours)	Semaine 24 (4 jours)
14 Juillet	Semaine 29, mardi (4 jours)	Semaine 18, lundi (4 jours)
15 Août	Semaine 33, samedi (4 jours)	Semaine 33, vendredi (4 jours)
Toussaint	Semaine 44, dimanche (5 jours)	Semaine 44, samedi (5 jours)
11 Novembre	Semaine 46, mercredi (4 jours)	Semaine 46, mardi (4 jours)
Noël	Semaine 52, vendredi (4 jours)	Semaine 52, jeudi (4 jours)

La conception de ce bulletin a été réalisée avec l'appui de Normabev.